

**FUNZIONE  
HOT SPOT - COLD SPOT  
HOT SPOT - COLD SPOT  
FUNCTION**

**SCHERMO  
TOUCH SCREEN 3"  
E CONNESSIONE WIFI  
3" TOUCH SCREEN DISPLAY  
AND WIFI CONNECTION**



### CONTENUTO CONFEZIONE

Telecamera a infrarossi, cordino, caricabatteria, cavo USB, custodia

### PACKAGE CONTENTS

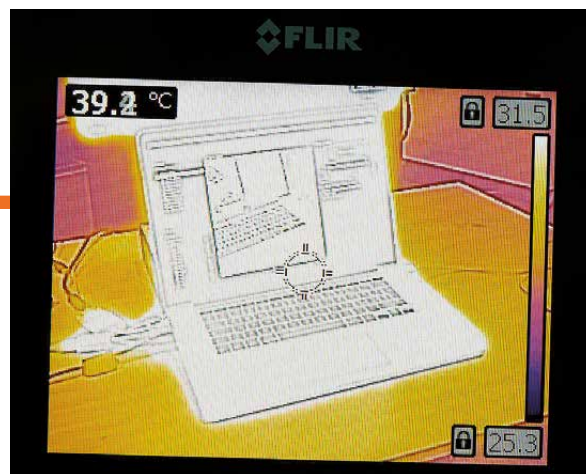
*Infrared camera, lanyard, power supply/charge, USB cable, pouch*

### CARATTERISTICHE

- Sistema di ottimizzazione delle immagini MSX
- Trasferimento immagini tramite l'app Flir Tool Mobile (Android, iOS)
- Visualizzazione punti massimi e minimi di temperatura tramite funzione Hot Spot - Cold Spot
- Schermo LCD touch screen
- Connessione WiFi e tramite USB 2.0
- Batteria ricaricabile agli ioni di litio

### FEATURES

- MSX images System optimizatio
- Transfer images using the Flir Tool Mobile app (Android, iOS)
- Display of maximum and minimum temperature points by Hot Spot - Cold Spot function
- LCD touch screen
- WiFi and USB 2.0 connection
- Rechargeable lithium-ion battery



# ULTRA COMPACT THERMAL WI-FI CAMERA



## SPECIFICHE SPECIFICATIONS

|  |                                    |
|--|------------------------------------|
| <b>Sensori IR</b><br><i>IR Sensor</i>                                    | 80 x 60 (4800 pixel)               |
| <b>Sensitività Termica</b><br><i>Thermal Sensivity</i>                   | < 0.10°C                           |
| <b>Campo visivo</b><br><i>Field Of View</i>                              | 41° x 31°                          |
| <b>Distanza minima di messa a fuoco</b><br><i>Minimum Focus Distance</i> | Termica: 0.15 m<br>MSX: 1m         |
| <b>Frequenza immagine</b><br><i>Image frequency</i>                      | 9Hz                                |
| <b>Messa a fuoco</b><br><i>Focus</i>                                     | Messa a fuoco libera<br>Free focus |
| <b>Banda spettrale</b><br><i>Spectral Range</i>                          | 7.5 - 14.0 µm                      |
| <b>Telecamera digitale</b><br><i>Digital camera</i>                      | 640 x 480 pixel                    |
| <b>Messa a fuoco telecamera digitale</b><br><i>Digital camera focus</i>  | Fuoco fisso<br>Fixed focus         |

## MISURAZIONE E ANALISI MEASUREMENT & ANALISYS

|   |   |
|---|---|
| <b>Gamma temperatura oggetto</b><br><i>Object Temperature Range</i> | -10° to 150° C<br>14° to 302° F   |
| <b>Precisione</b><br><i>Accuracy</i>                                | 2°C (3.6°F) or 2%,<br>valore più grande<br><br>2°C (3.6°F) or 2%,<br>whichever is greater,          |
| <b>Puntatore</b><br><i>Spotmeter</i>                                | Acceso/Spento<br>On/Off   |
| <b>Correzione emissività</b><br><i>Emissivity correction</i>        | Si; opaco/Semi-opaco<br>semi-lucida + offset<br>Yes; matte/semi-matte<br>semi-glossy + custom value |
| <b>Correzione Misurazione</b><br><i>Measurement Correction</i>      | Emissività, temperatura<br>apparente riflessa<br>Emissivity, Reflected apparent<br>temperature      |

## PRESENTAZIONE IMMAGINE IMAGE PRESENTATION

|  |   |
|--|---|
| <b>Modalità immagine</b><br><i>Image Modes</i>                           | Termica, visiva, MSX,<br>Picture in picture<br>Thermal, visual, MSX®,<br>Picture-in-Picture                       |
| <b>Galleria di immagini</b><br><i>Image Gallery</i>                      | Si/Yes  |
| <b>MSX®</b>  | Aggiunge dettagli visivi<br>all'immagine termale in HR<br>Adds visual details to full<br>resolution thermal image |
| <b>Tavolozza di colori</b><br><i>Color Palettes</i>                      | Ferro, Arcobaleno,<br>Arcobaleno HC, Grigio<br>Iron, Rainbow, Rainbow HC,<br>Gray                                 |
| <b>Distanza minima di messa a fuoco</b><br><i>Minimum Focus Distance</i> | Termica: 0.15 m<br>MSX: 1 m   |
| <b>Auto orientamento</b><br><i>Auto Orientation</i>                      | Si/Yes  |
| <b>Touch Screen</b><br><i>Focus</i>                                      | Si, capacitivo<br>Yes, capacitive   |

## INFORMAZIONI ADDIZIONALI ADDITIONAL INFORMATIONS

|  |  |
|--|--|
| <b>Tipo di batteria</b><br><i>Battery Type</i>   | Ricaricabile Li-ion<br>Rechargeable Li-ion |
| <b>Tempo di funzionamento della batteria</b><br><i>Battery Operating Time</i>              | 2 Ore<br>2 Hours                           |
| <b>Intervallo di temperatura operativa</b><br><i>Charging Time</i>                         | 1.5 Ore<br>1.5 Hours                       |
| <b>Intervallo di temperatura operativa</b><br><i>Operating Temp. Range</i>                 | -10° to 50° C<br>14° to 122° F             |
| <b>Intervallo di temperatura di conservazione dati</b><br><i>Storage Temperature Range</i> | -40° to 70° C<br>-40° to 158° F            |
| <b>Peso</b><br><i>Weight</i>   | 0.13Kg<br>0.13 kg                          |
| <b>Dimensioni</b><br><i>Dimensions</i>   | 125 x 80 x 24mm                            |
| <b>Interfaccia Comunicazione</b><br><i>Communication Interfaces</i>                        | Wi-Fi, USB                                 |

## MEMORIA E STREAMING STORAGE & STREAMING

|   |  |
|---|--|
| <b>Supporti di memorizzazione</b><br><i>Storage Media</i>       | Memoria interna,<br>almeno 500 immagini<br>Internal memory,<br>at least 500 sets of images             |
| <b>Formato di file immagine</b><br><i>Image File Format</i>     | JPEG Standard con<br>misurazione data 14 bit<br>Standard JPEG with 14-bit<br>measurement data included |
| <b>Non-Radiometric IR</b><br><i>Non-Radiometric IR</i>          | Si/Yes   |
| <b>Video Streaming Visuale</b><br><i>Visual Video Streaming</i> | Si/Yes   |