

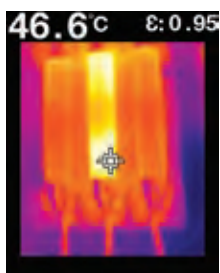


# TG165

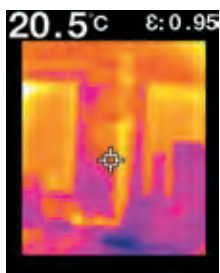
TERMOCAMERA A SPOT  
SPOT THERMAL CAMERA



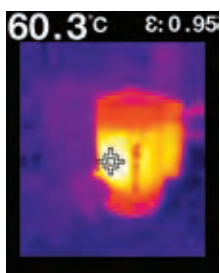
DISPLAY 2.0 pollici  
TFT LCD  
DISPLAY 2.0 inches  
TFT LCD



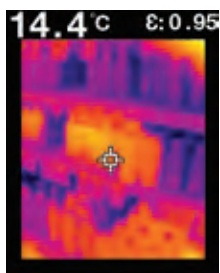
Diagnosi elettrica  
*Electrical  
troubleshooting*



Tubazioni calde  
nelle pareti  
*Warm pipe in wall*



Surriscaldamenti  
meccanici  
*Mechanical  
overheating*



Problemi di  
refrigerazione  
*Refrigeration Issues*

IMMAGINI SALVABILI  
SU MEMORIA  
INTERNA  
(ESPANDIBILE)

IMAGES CAN BE  
SAVED ON THE  
INTERNAL MEMORY  
(EXPANDABLE)



PUNTATORE  
LASER  
LASER  
POINTER

DESIGN  
ERGONOMICO  
ERGONOMIC  
DESIGN



## CARATTERISTICHE PRINCIPALI

- Indica immediatamente l'elemento caldo e indica dove puntare
- Rapporto distanza/area 24:1, per eseguire misure a distanza di sicurezza maggiore
- Consente di salvare facilmente immagini e dati per documentare i risultati dell'ispezione
- Compatta e resistente

## FEATURES

- Instantly shows what's hot and where to aim
- 24:1 spot size ratio for safer distance measuring
- Easily save images and data for documentation
- Download images fast over USB or from removable micro SD
- Compact and durable

### Contenuto confezione

Cordino da polso  
Micro SD card da 8 GB  
Alimentatore con cavo USB separato  
Manuale d'uso

### Package contents

Lanyard  
Charger with USB cable  
8 Gb Micro SD card  
Technical Documentation

## Misurazione temperatura IR IR Temperature Measurement

<b>Precisione di base</b> <i>Basic Accuracy</i>	± 1.5% / 1.5°C
<b>Intervallo temperature</b> <i>Temperature range</i>	-25 / 380°C -13 / 716°F
<b>Rapporto distanza/area</b> <i>Dist. to Spot Ratio (D:S)</i>	24:1
<b>Banda spettrale</b> <i>Spectral Response</i>	8-14 µm
<b>Laser</b> <i>Lasers</i>	Due laser divergenti indicano area di misurazione temperatura <i>Diverging lasers, frames temp measurement area</i>

## Immagini / Thermal Imaging

<b>Tipo sensore</b> <i>Imaging Detector</i>	Microbolometro Focal Plane Array (FPA), non raffreddato <i>FLIR Lepton™ Microbolometer Focal Plane Array (FPA)</i>
<b>Risoluzione IR</b> <i>Image Resolution</i>	80 x 60 pixel
<b>Campo visivo</b> <i>Field of view</i>	50° x 38.6°
<b>Frequenza immagine</b> <i>Frame rate</i>	9 Hz
<b>Formato immagini salvate</b> <i>Saved Image Format</i>	Immagini bitmap (BMP) con temperatura ed emissività <i>Bitmap (BMP) Image with Temperature and Emissivity</i>

## Generali / General

<b>Dimensioni termocamera</b> <i>Unit Size</i>	186 x 55 x 94 mm
<b>Batteria</b> <i>Battery</i>	Li-ion 3.7V, 2600mAh Ricaricabile (Micro USB) <i>Rechargeable (Micro USB)</i>
<b>Campo visivo</b> <i>Field of view</i>	50° x 38.6°
<b>Memoria</b> <i>Memory</i>	8Gb Micro SD
<b>Temperature d'esercizio</b> <i>Operating Temperature</i>	-10 / 45°C 14 / 113°F
<b>Montaggio su treppiede</b> <i>Tripod Mount</i>	1/4"-20 sulla parte inferiore dell'impugnatura <i>1/4 in-20 on handle bottom</i>

# NEW

